

# ソフトバンクG急騰 そろそろ買いか？

2021/09/08

# 株価推移

9984 情報・通信

リアルタイム株価 09:22

## ソフトバンクグループ(株)

# 7,142

+ ポートフォリオに追加

前日比 **+199 (+2.87%)**

詳細情報 **チャート** 時系列 | ニュース | 企業情報 | 掲示板 | 株主優待 | レポート | 業績予想  | みんかぶ

▼ 指標を表示

売買で1番お得な証券会社は？

線 ▼

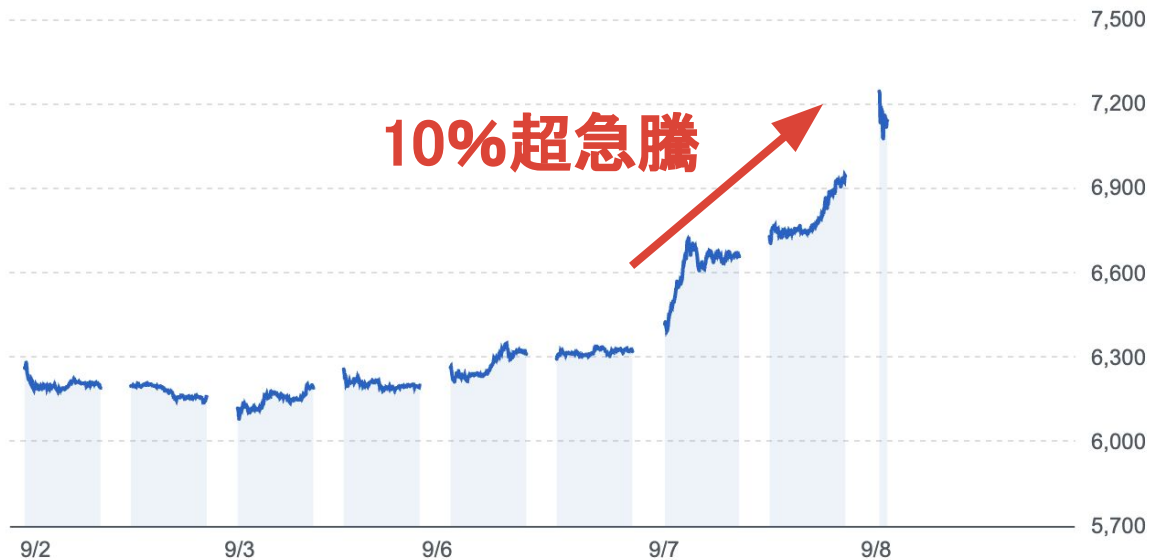
日中足 ▼

標準スケール ▼

1日 1週 1カ月 6カ月 1年 2年 10年

+ テクニカル指標

出来高  分割



# 長期株価推移

9984 情報・通信

リアルタイム株価 09:25

## ソフトバンクグループ(株)

# 7,174

+ ポートフォリオに追加

前日比 **+231 (+3.33%)**

詳細情報

チャート

時系列 | ニュース | 企業情報 | 掲示板 | 株主優待 | レポート | 業績予想 | みんかぶ

▼ 指標を表示

売買で1番お得な証券会社は？

線

週足

標準スケール

1日 1週 1カ月 6カ月 1年 **2年** 10年

+ テクニカル指標 |  出来高  分割

🔄 設定を戻す

🔒 保存

— 移5週 — 移13週 — 移26週



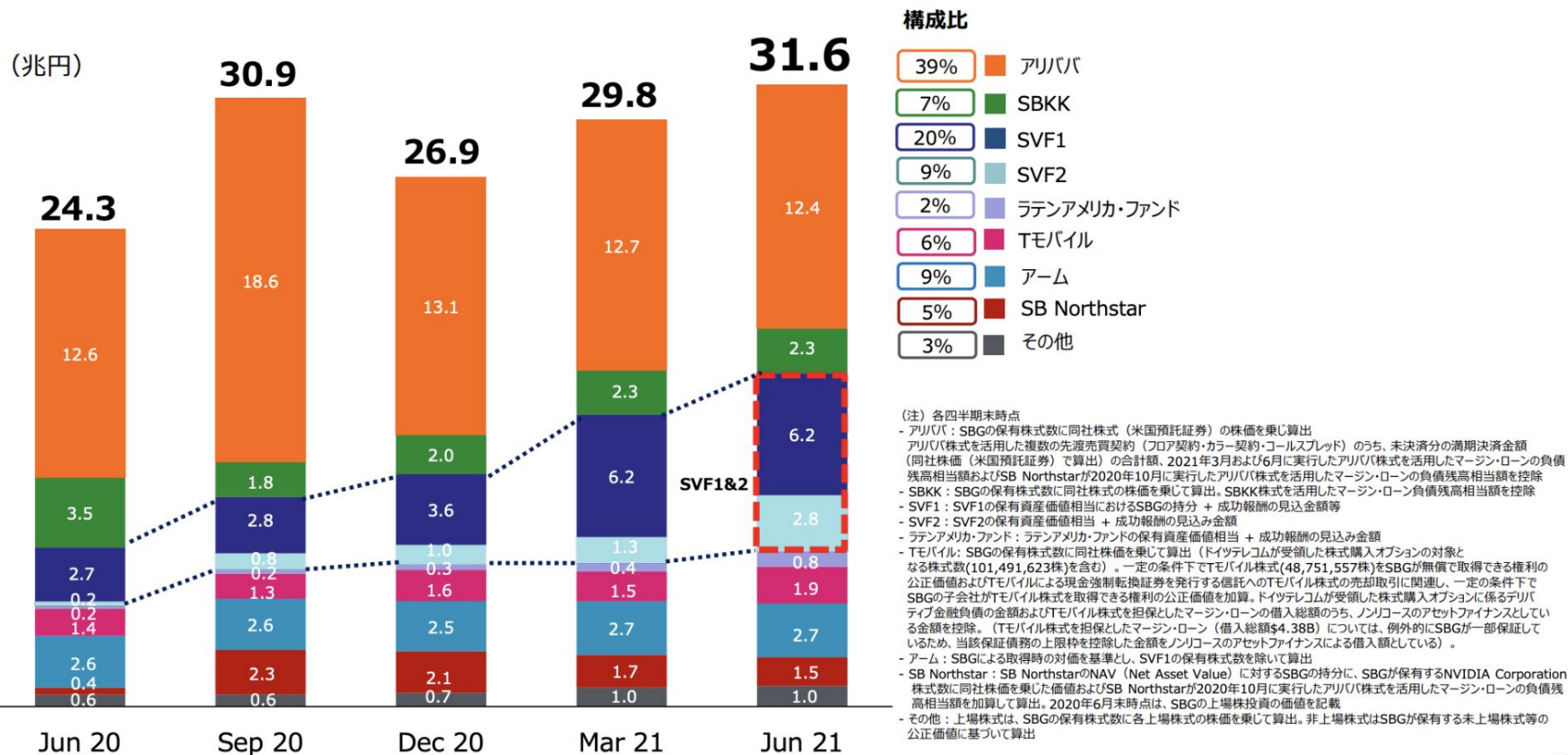
# 下落要因

- 利益確定売り
- 中国不安(アリババ)
- 日本株離れ(日経平均)

# 保有株式価値

## 保有株式価値は31.6兆円。引き続き高水準を維持

アセットファイナンス除く



## 日経平均寄与度

1. ファストリ 9.0%
2. 東京エレクトロン 6.1%
3. SBG 5.4%
4. ダイキン工業 3.5%
5. ファナック 3.1%

上位5社で **30%**



## 菅首相 自民総裁選に立候補せず 総裁任期満了に伴い首相退任へ

2021年9月3日 15時38分

2021自民党総裁選

# 上昇要因

- 日経平均買い戻し
- 安すぎる株価
- ドイツテレコムとの提携



# 日経平均株価

998407.0

20分ディレイ株価 10:36

## 日経平均株価

# 30,042.18

+ ポートフォリオに追加

前日比 **+126.04 (+0.42%)**

詳細情報 | **チャート** | 時系列 | ニュース | 掲示板

▶ 世界の指数一覧

### ▼ 指標を表示

ローソク ◯ 日足 ◯ 標準スケール ◯

1日 1週 1か月 **6か月** 1年 2年 10年

+ テクニカル指標

🔄 設定を戻す | 📌 保存

— 移5日 — 移25日 — 移75日

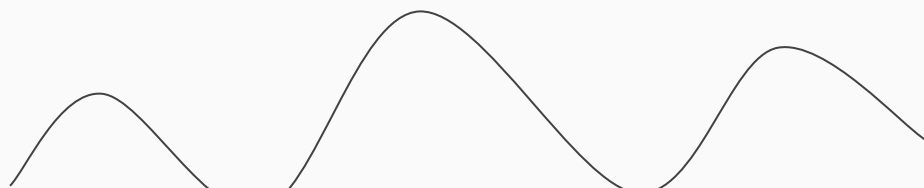


出典: Yahoo!ファイナンス

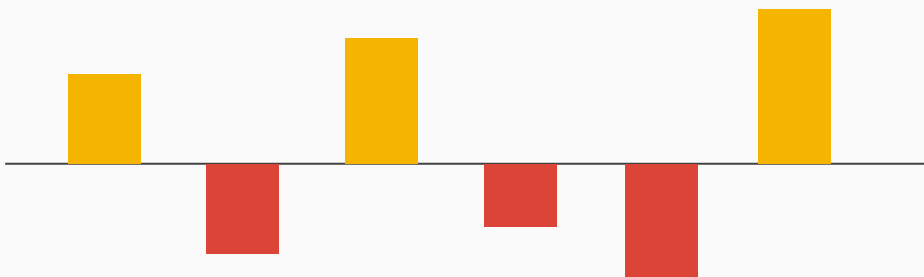
# PERは無意味

~~実績PER 約3倍~~

株価



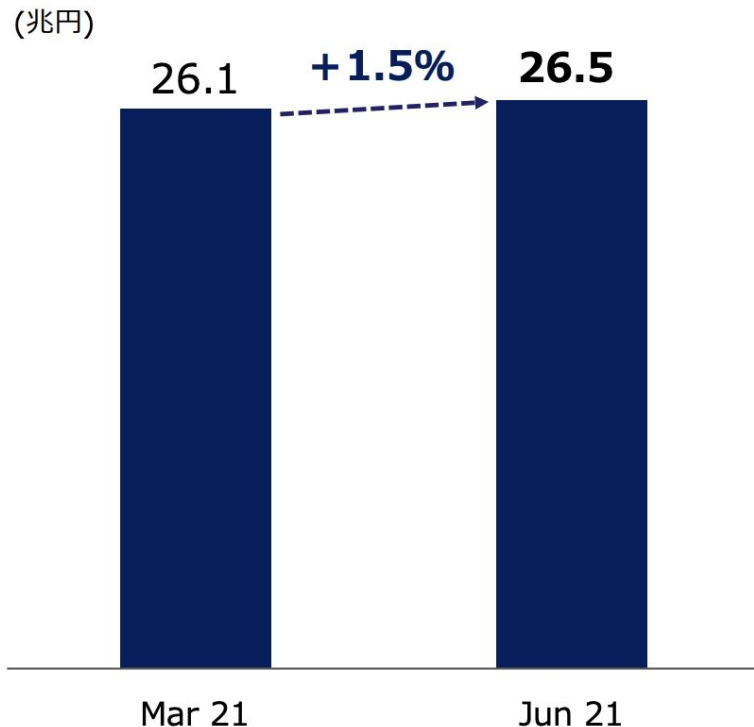
業績



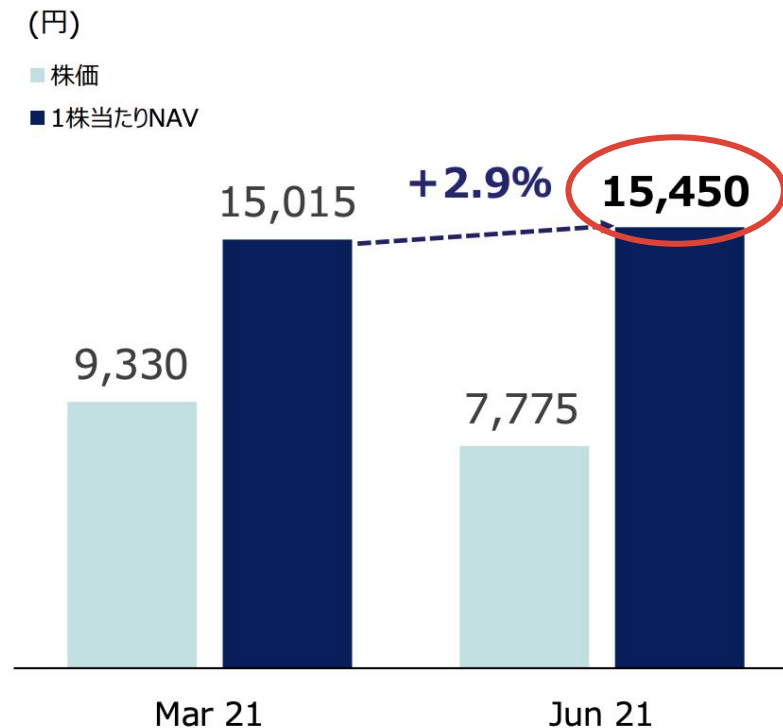
# 1株当たりNAVの上昇

## NAV、1株当たりNAVともに前期末から同水準を維持

### NAV (Net Asset Value)



### 1株当たりNAV\*1と株価



(注) 各四半期末時点

\*1 1株当たりNAV = NAV ÷ 発行済株式総数 (自己株式を除く)

# ドイツテレコム 株式取得

- T-mobile株式と引き換えにドイツテレコム株式を取得
- 4.5%、民間第2位株主に
- 取締役を派遣するなど提携強化（加入者9500万人）

# 今後の見通し

- NAV = 約0.5倍
- アリババ vs 習近平
- 株式市況次第  
(ハイリスク・ハイリターン)

## ソフトバンクグループ(株)

7,497

[+ ポートフォリオに追加](#)前日比 **+554 (+7.98%)**[詳細情報](#)[チャート](#)[時系列](#)[ニュース](#)[企業情報](#)[掲示板](#)[株主優待](#)[レポート](#)[業績予想](#)[みんかぶ](#)

▼ 指標を表示

売買で1番お得な証券会社は？

線 ▼

日中足 ▼

標準スケール ▼

1日 1週 1カ月 6カ月 1年 2年 10年 テクニカル指標 出来高 分割[設定を戻す](#)[保存](#)