

ヤマダHD株価 なぜ下がる？

2021/12/23



ヤマダHDの株価下落が止まらない

市場概説 > ヤマダ電機

392 JPY

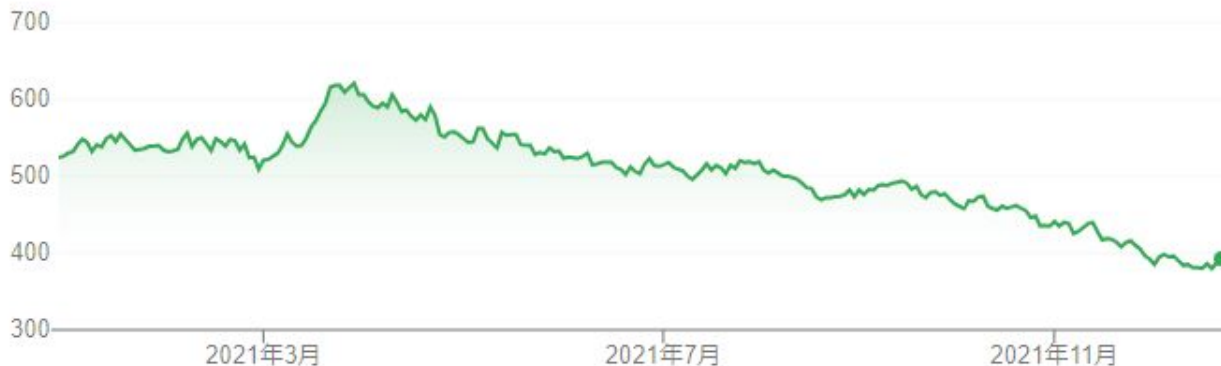
TYO: 9831

+ フォロー

-132.00 (-25.19%) ↓ 過去1年

12月22日 15:00 JST・免責条項

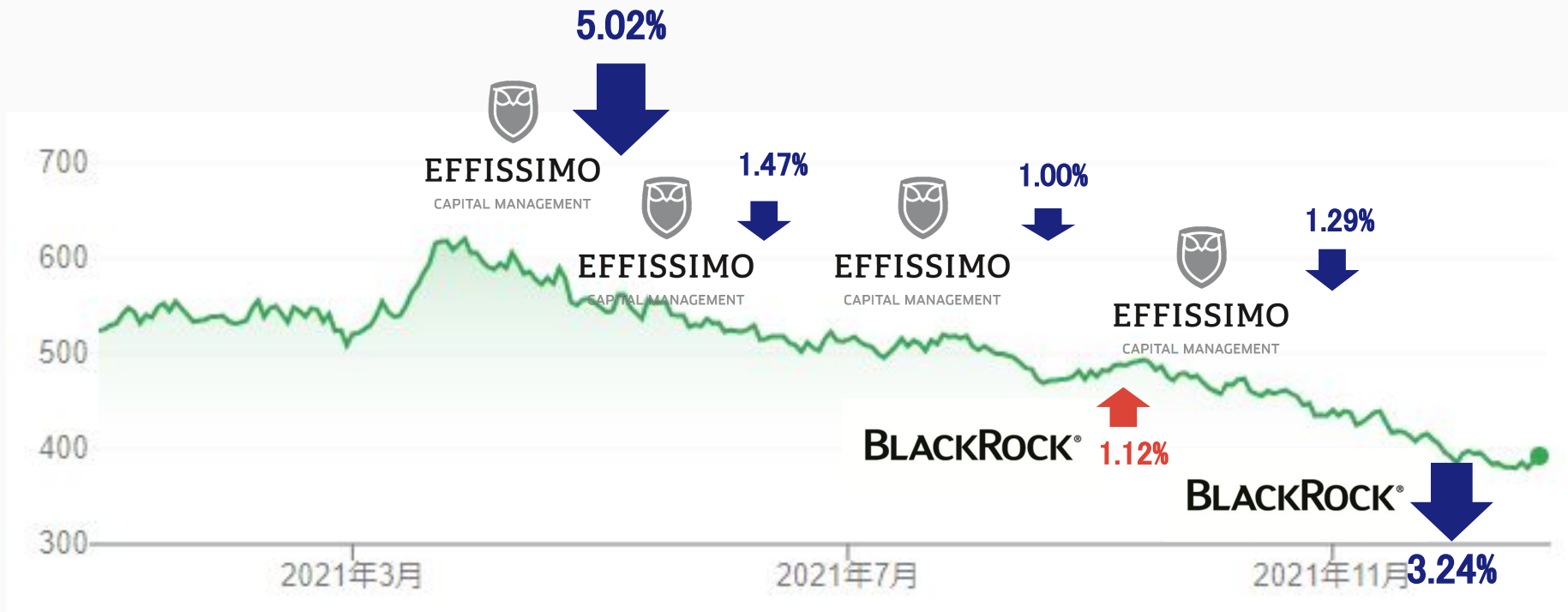
1日 | 5日 | 1か月 | 6か月 | 年初来 | 1年 | 5年 | 最大



PER
5.6倍

PBR
0.51倍

なぜこんなに下がるのか？



ファンドが売れる理由

「MSCI指数」除外

コロナ特需の反動減

将来性

MSCI指数除外

MSCIとは？

世界の株式市場の基準となる指数(インデックス)。
時価総額等により**年2回(5月、11月)**採用／除外。

【2021年11月定期入れ替え】

採用銘柄
(2)

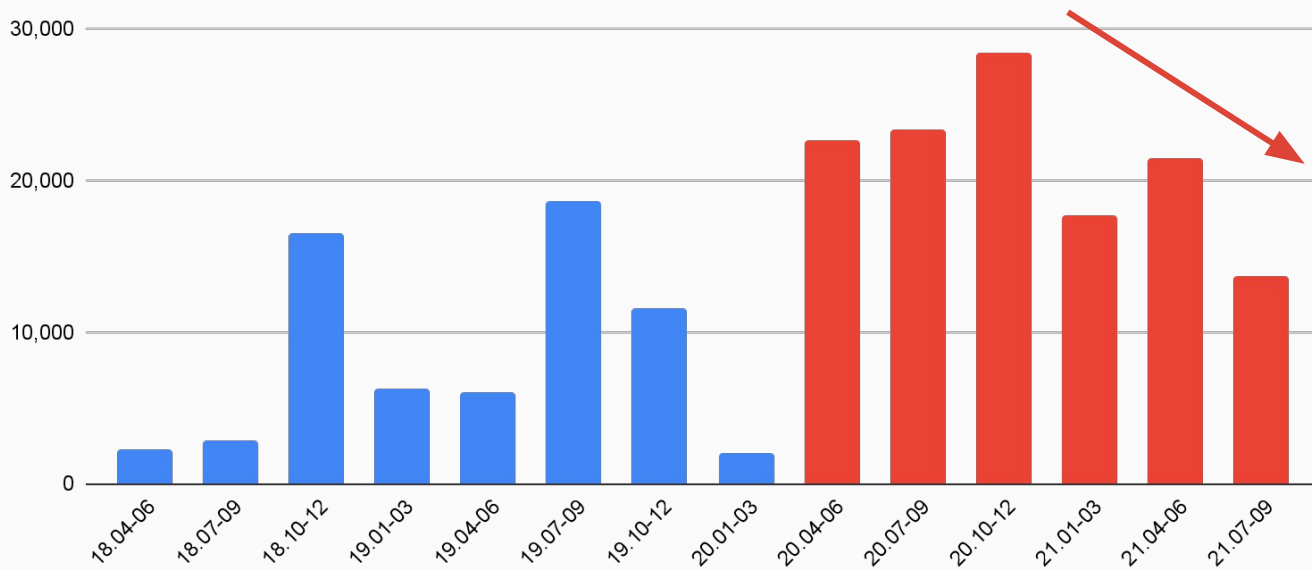
オープンハウス、ベネフィット・ワン

除外銘柄
(15)

ABCマート、アコム、カシオ計算機、久光製薬
ハーモニック・ドライブ・システムズ、ナブテスコ
日本ハム、日本精工、ペプチドリーム、ピジョン、
THK、東邦ガス、東北電力、ユナイテッド・アーバン、
ヤマダHD

コロナ特需反動

ヤマダHD 営業利益推移

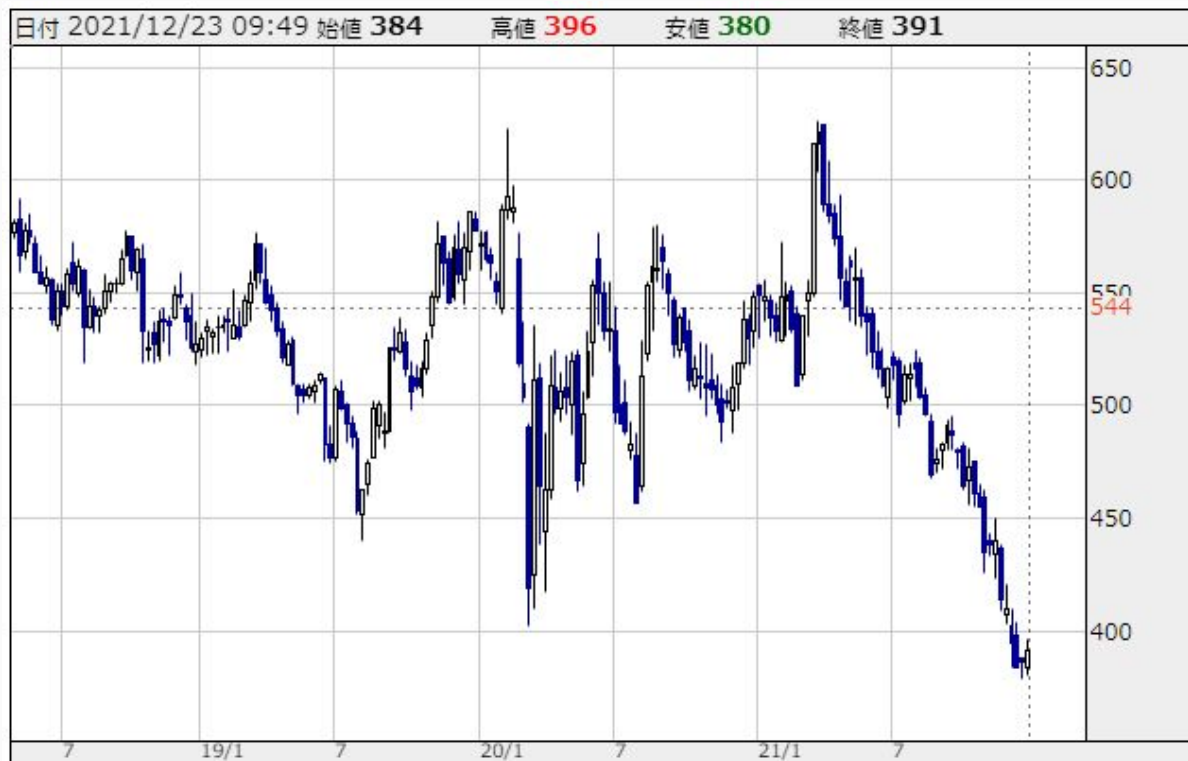


【2021年7-9月期】

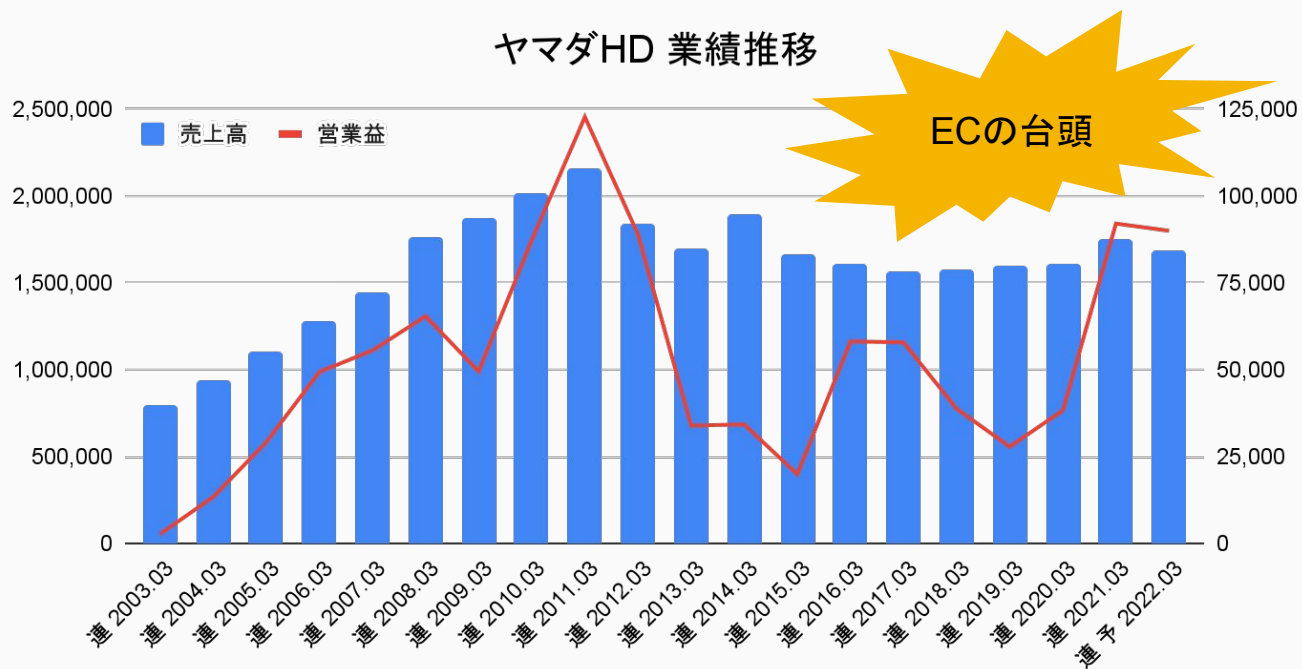
売上高: ▲8.0%

営業利益: ▲41.6%

【参考】株価推移



2011年3月期をピークに頭打ち



ヤマダHDの戦略



SPA商品

YAMADA

SXL

ヤマダ・エスバイエル ホーム

HINOKIYA

IDC
OTSUKA

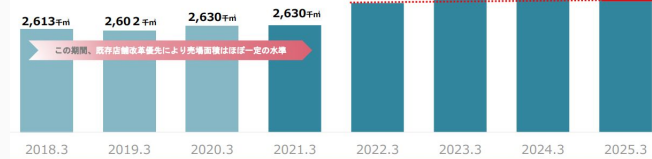
暮らしまるごと

売場面積拡大（エリア別店舗開発の推進）＝デンキセグメント成長

2025年3月期

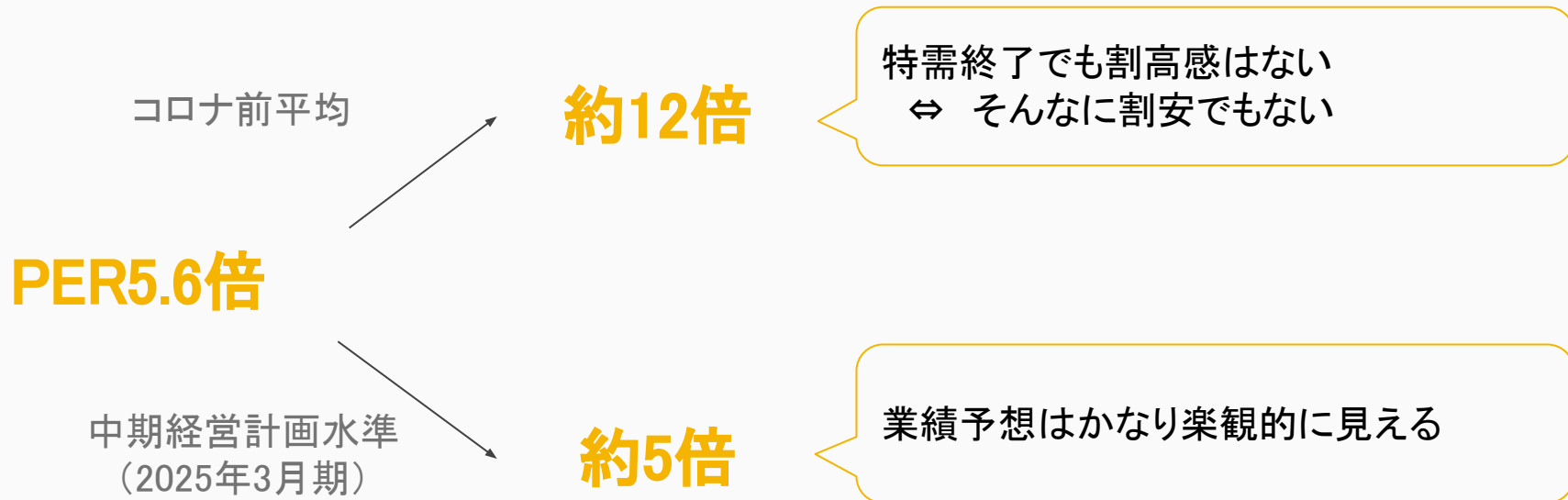
売場面積 1.16倍

(2022年3月期比)



売場面積拡大

PER5.6倍は割安か？



買い／売りの理由

短期
数週～数ヶ月

長期
3年以上



買い

売り枯れ

リバウンド狙い

バリュー投資家の買い

割安感是正

成長戦略実現

売り

ファンド残り分の売り

下落トレンド継続

コロナ特需反動減継続

EC敗北

戦略の失敗