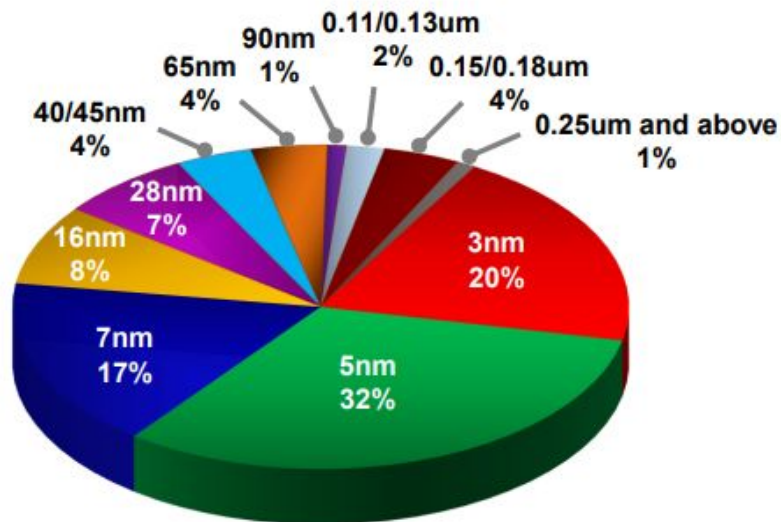
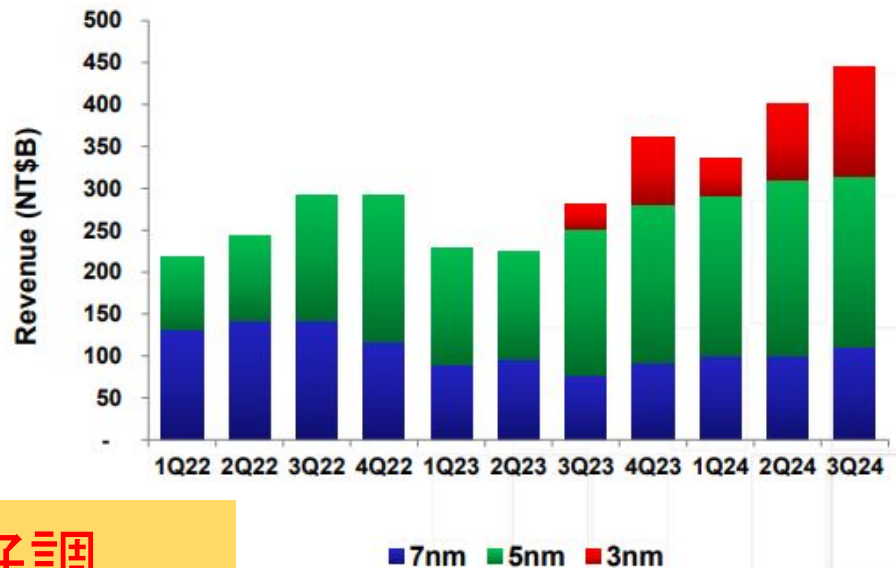




TSMC 製造プロセス

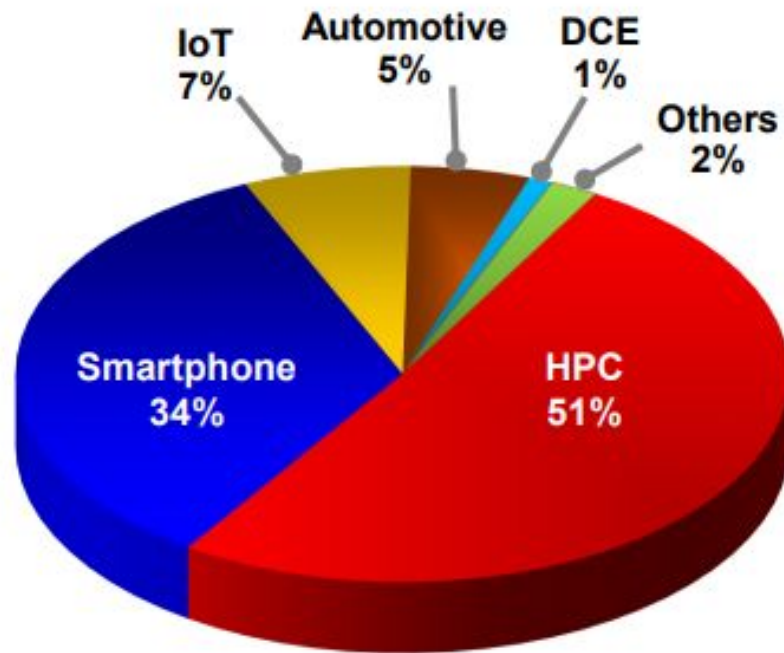


7nm and Below Revenue



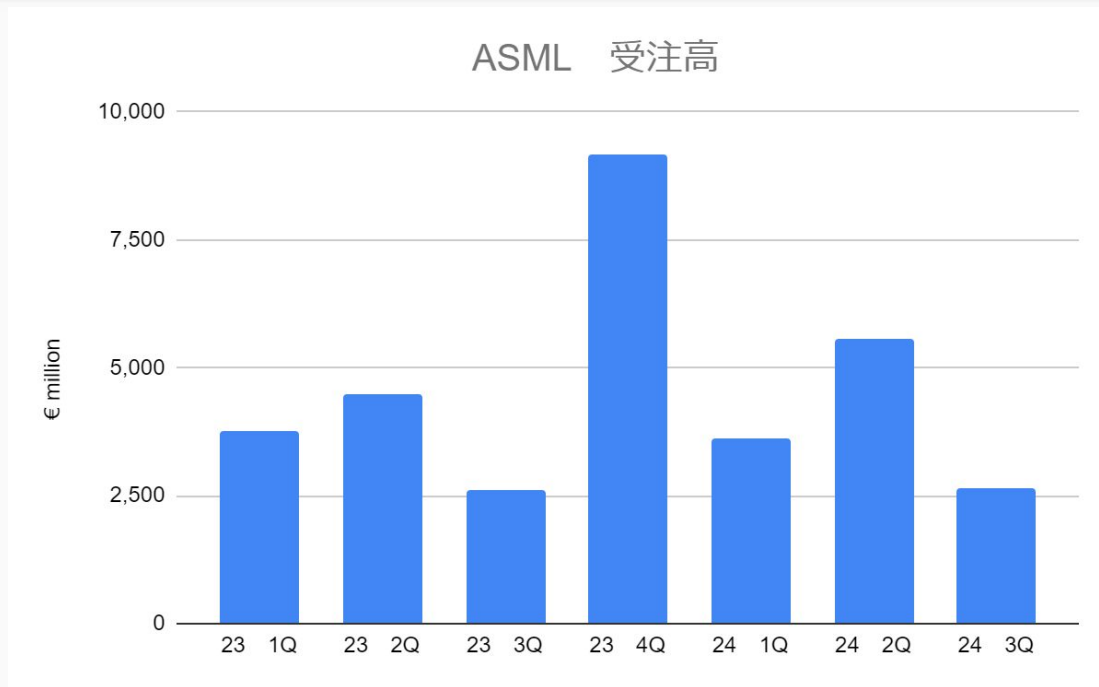
5ナノが好調

TSMC 製品用途別比率



データセンター向け比率が高い

ASML



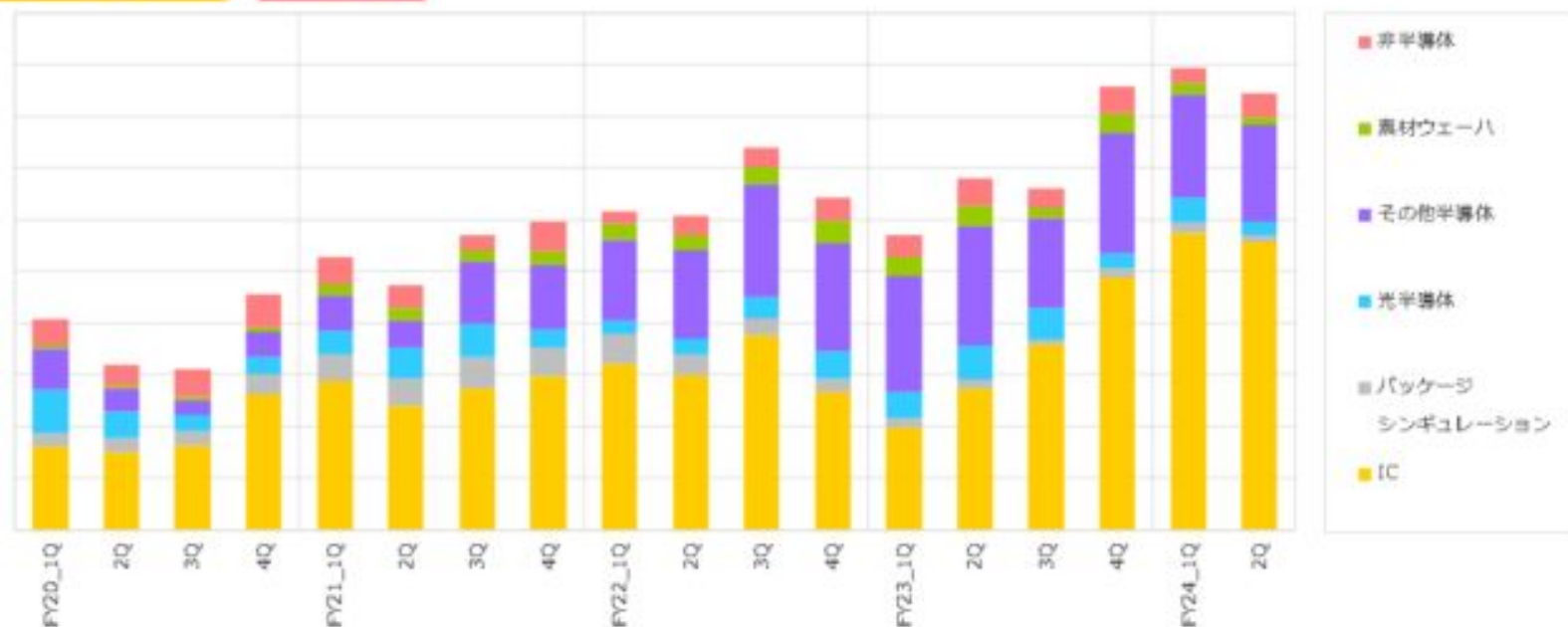
露光装置の受注高減少

精密加工装置用途別

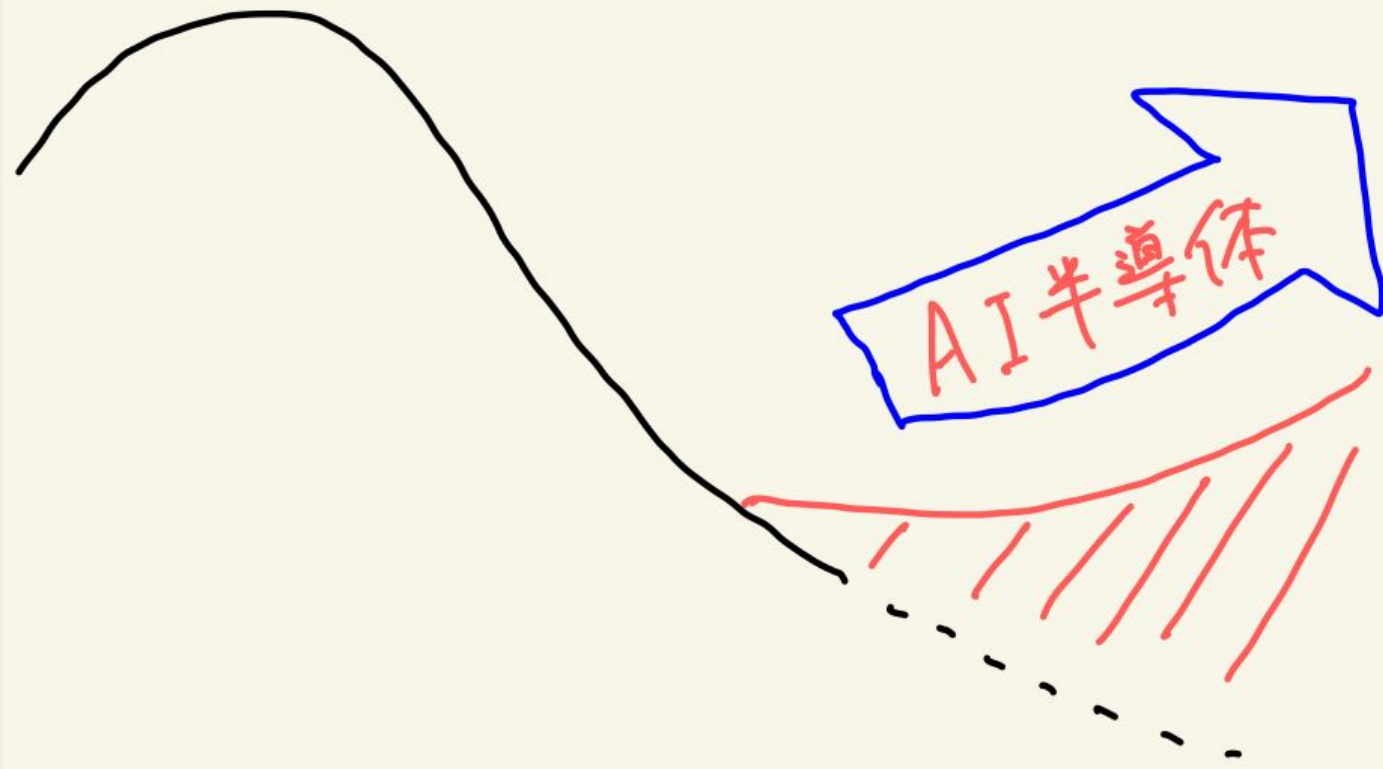
AI半導体はディスコ全社を牽引

出荷額ベース

精密加工装置



QoQ 生成AI向けを中心にIC向けが高水準を維持
YoY 生成AIの需要拡大を背景にIC向けが増加



iPhone16の販売は期待外れ、前年下回る アナリスト推計

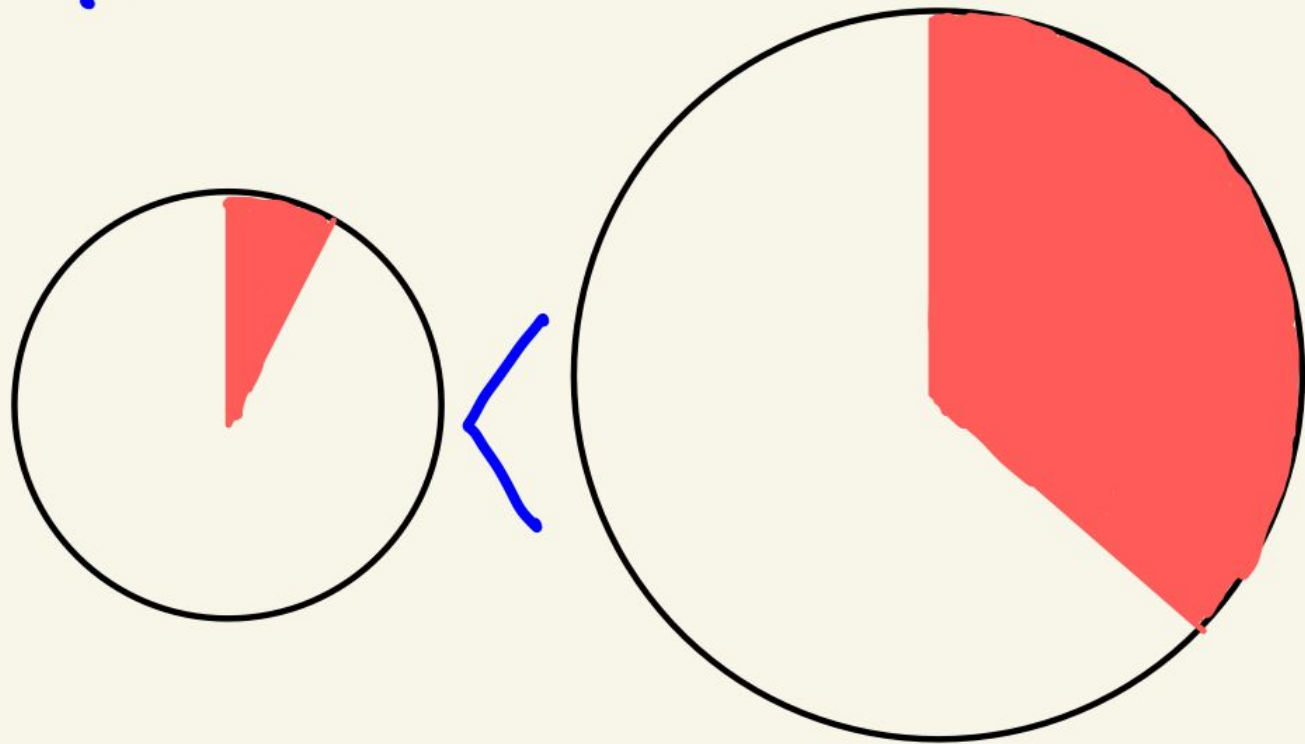


© 2024.10.01 Tue posted at 12:46 JST



最先端半導体向
けの設備投資に
影響？

重要! AI関連売上比率



信越化学工業(2024.07)

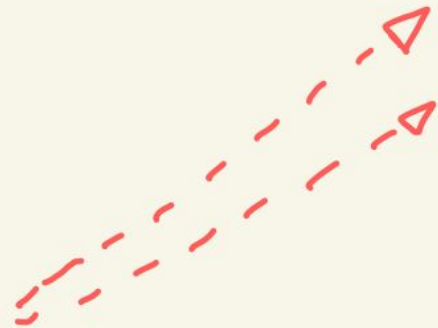
Q 半導体ウエハーの AI 向け需要について

A

- ・ 現在ウエハー市場の回復は主に AI 関連が占めています。AI 関連については市場が立ち上がったばかりで、ウエハー需要全体に対する比率はまだ高くはありません。来年以降、多くの半導体メーカーが AI 向けデバイスの量産を開始し、需要が増えることを期待しています。

AI半導体はウエハ市場も牽引

AI 半導体
関連



それ以外の
半導体

