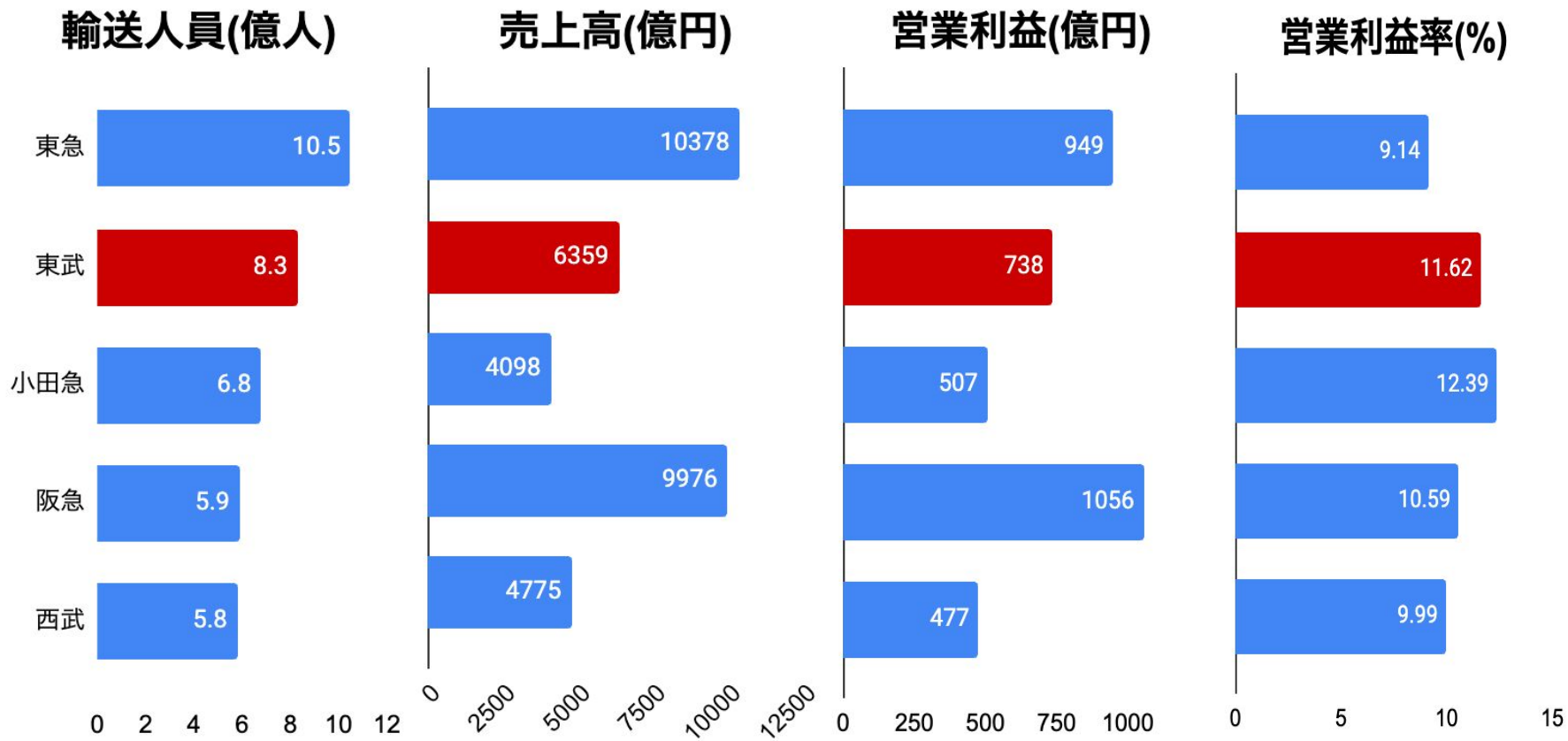


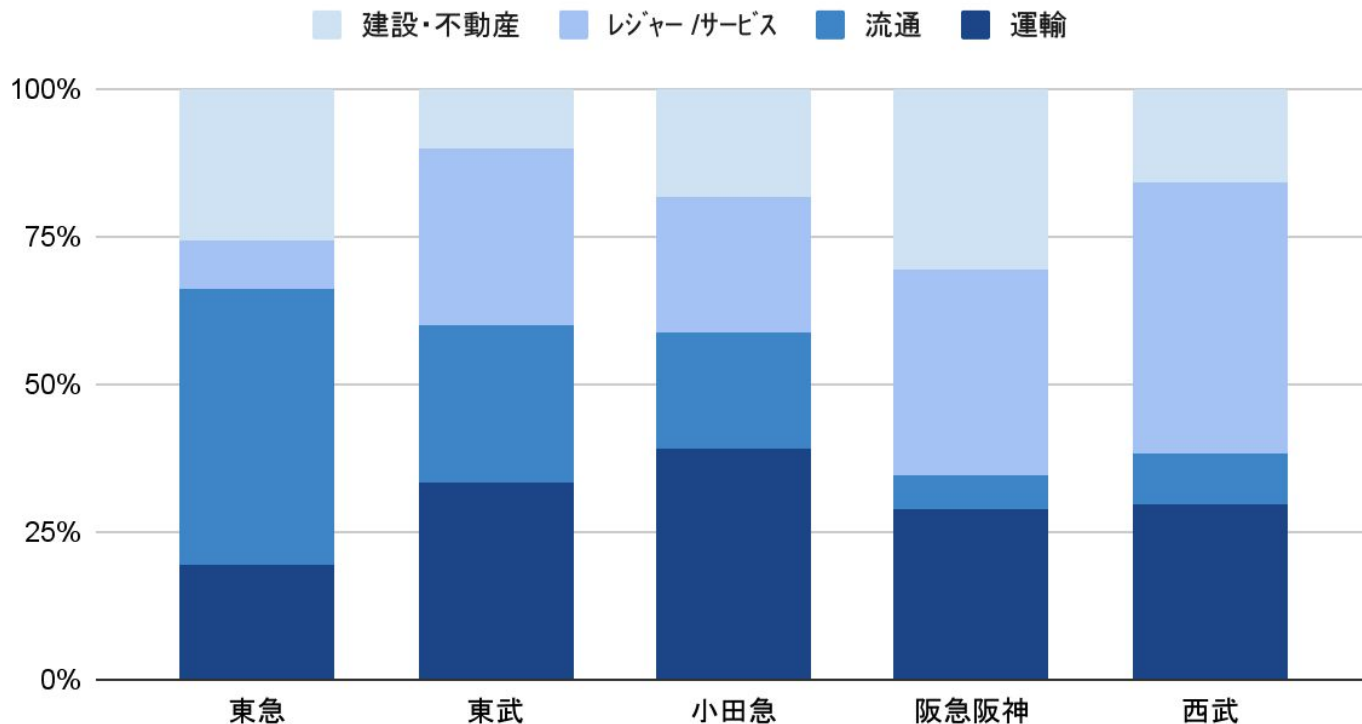
東武鐵道

東武: 輸送人員 第2位の私鉄大手である



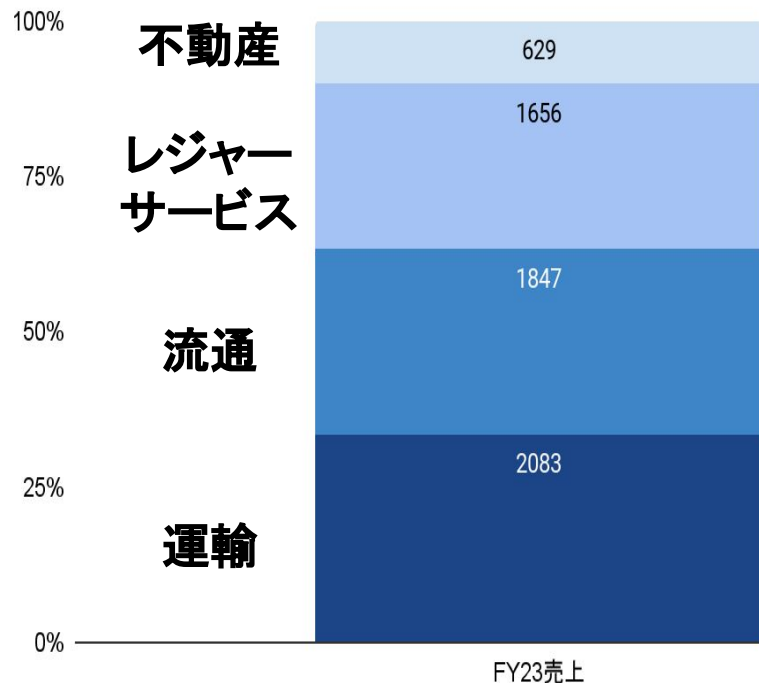
私鉄各社は多角化が進んでいる

私鉄大手 事業別売上高構成(24年3月)



祖業の鉄道に加え、周辺事業でも売上を出す

東武鉄道 24年3月期 事業別売上高



- ・東武ソラマチ
- ・東武不動産



- ・東京スカイツリー
- ・東武ホテル



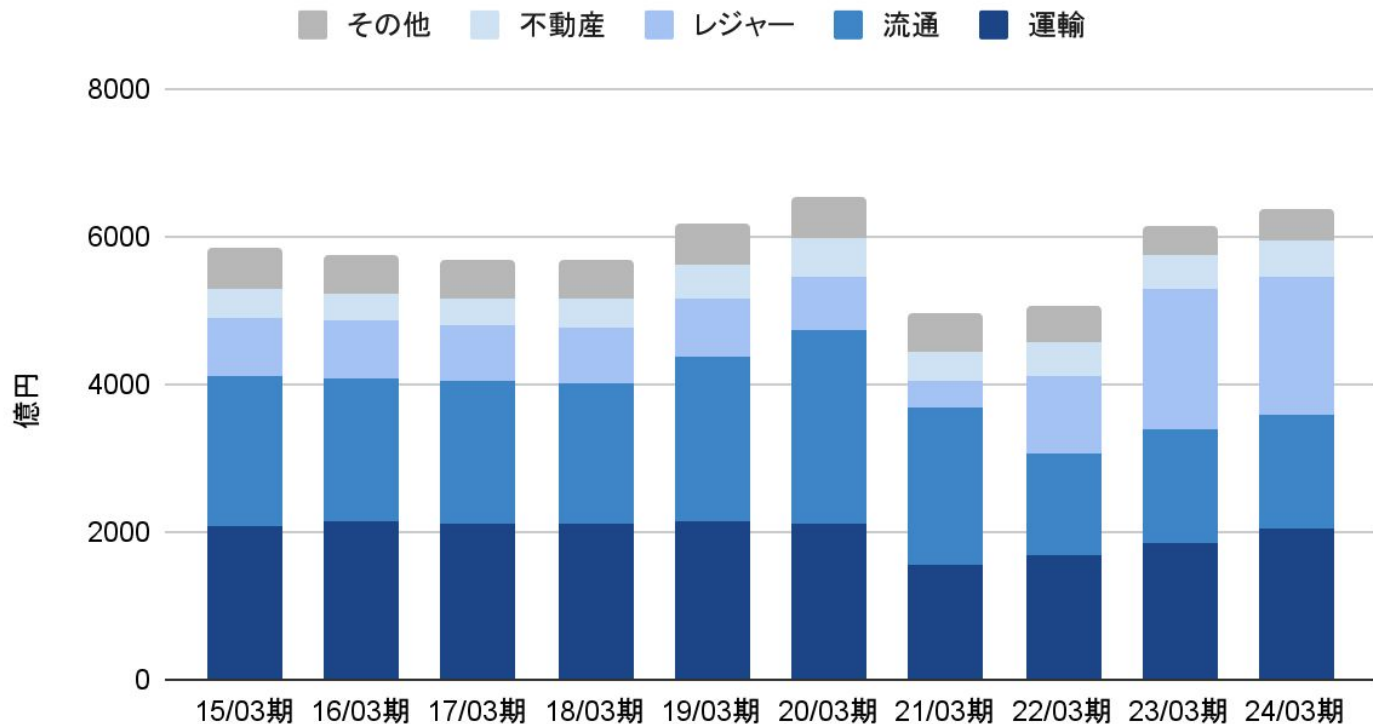
- ・東武百貨店
- ・東武ストア



- ・鉄道
- ・バス・タクシー

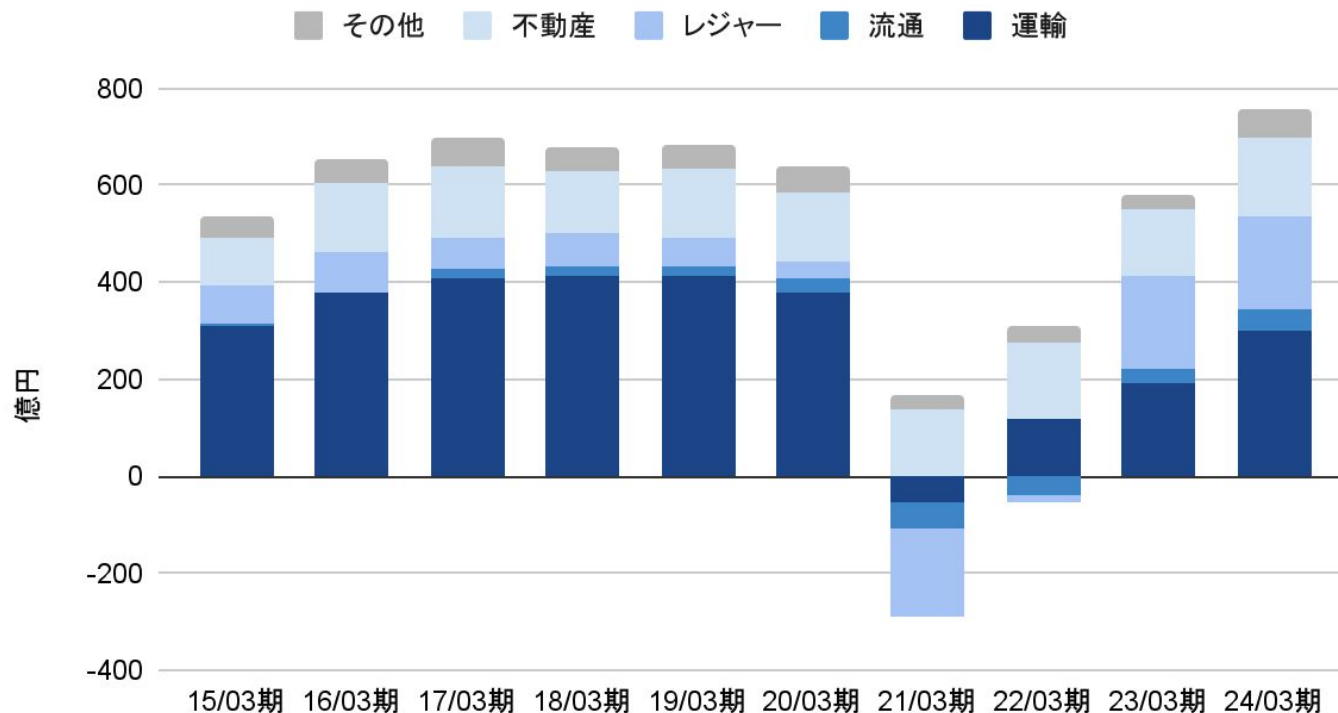
運輸は横ばい レジャーは成長、流通は縮小

東武鉄道 事業別売上推移



コロナのダメージから回復中 レジャーが好調

東武鉄道 事業別利益推移



非鉄道事業への投資を強化

VI. 中期経営計画（成長をけん引する事業の確立）



浅草～スカイツリーエリアを東京イーストエリア随一の拠点化

2020年度
以降の
主な取組

- ・浅草寺～とうきょうスカイツリータウンを直線で結ぶライン上に新たに東西軸（すみだリバーウォーク、東京ミズマチ）を整備
- ・浅草東武ホテル開業
- ・台東区が「浅草地域まちづくりビジョン策定委員会」を設置

今後の
計画

- ・墨田区立隅田公園第2期整備完了・指定管理業務開始
- ・とうきょうスカイツリー駅付近連続立体交差事業完成・行政と連携した駅周辺のまちづくりに本格着手



株主優待：乗車券と施設割引券の2種セット

例1：100株ご所有の株主様



株主優待乗車証 (回数券式) + 株主ご優待券

※100株以上200株未満ご所有の株主様に対しては、年に1回、3月末基準日分のみ発行いたします。

例2：1,000株ご所有の株主様



株主優待乗車証 (回数券式) + 株主ご優待券

さらに3年間以上継続して保有すると株主優待乗車証(回数券式)4枚を追加(長期保有優待)

株主ご優待券

株式数	発行数	
	9月末 (基準日)	3月末 (基準日)
100株以上 200株未満	-	1冊
200株以上	1冊	1冊